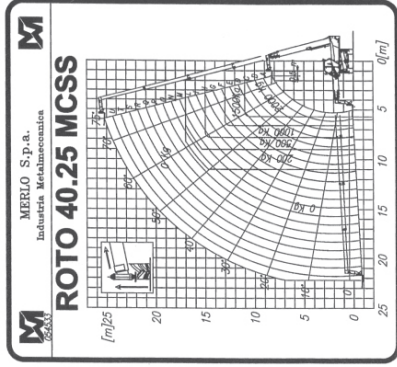
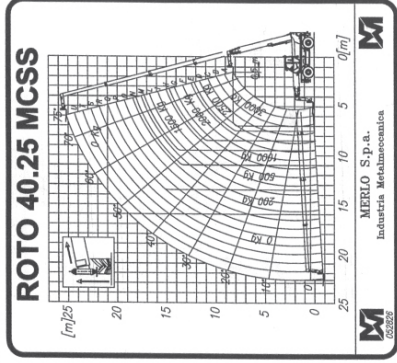


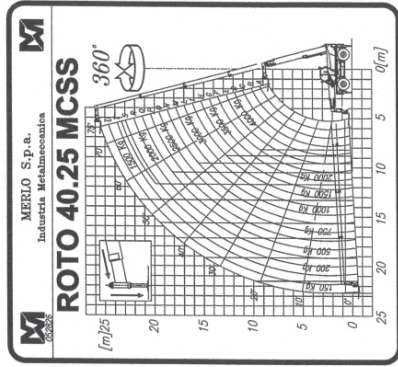
MACHINE MET STABILISatoren INGETrokken EN BOVENWAGEN IN DWARSRICHTING GEGRAD



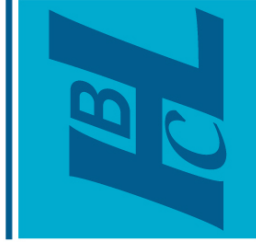
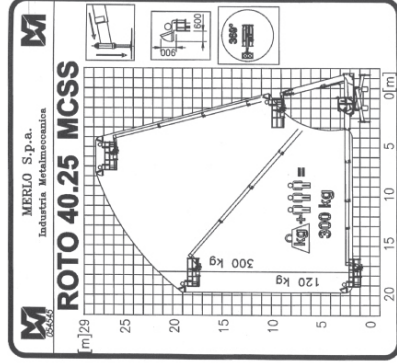
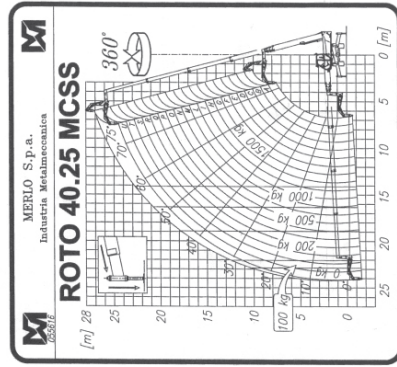
MACHINE MET STABILISatoren INGETrokken EN BOVENWAGEN IN DE LENGTE GEGRAD



MACHINE MET STABILISatoren



JB MET LER 1500 kg (op stabilisatoren)



Houtbouw Lageman bv

verreikerverhuur

De Merlo verreiker Roto 4025 MCSS

40 staat voor het hijsvermogen en dat is 4000 kilo, 25 staat voor de mastlengte 25 meter.
De verreiker is vierwiel aangedreven en vierwiel gestuurd, zodat hij door bijna elk terrein kan rijden.

De verreiker is onder andere in te zetten als:

- Met werkbak als hoogwerker
- Hijskraan voor het lichtere hijswerk
- Met lepels voor transport op de bouwplaats



Door de diverse opties in hulpstukken, ruime inzetbaarheid en de radiografische bestuurbaarheid is bij vele werkzaamheden ook een aanduidend kosten- en tijdbesparend aspect aanwezig.

06-53249149

Beneluxweg 40 Zuidbroek www.houtbouwlageman.nl